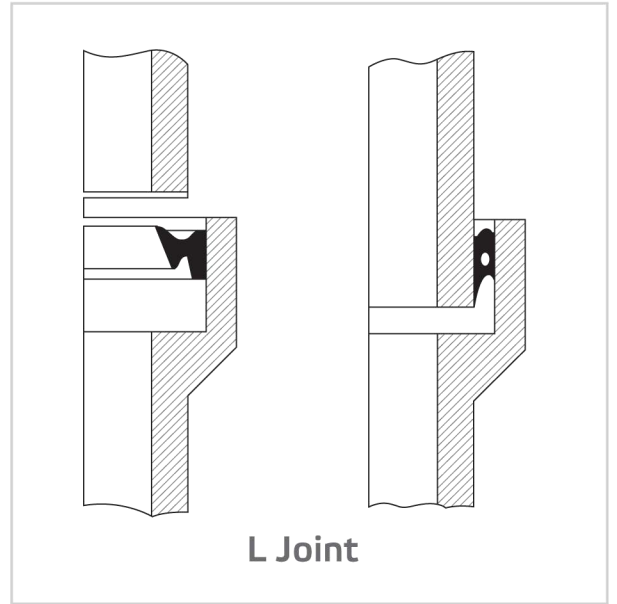
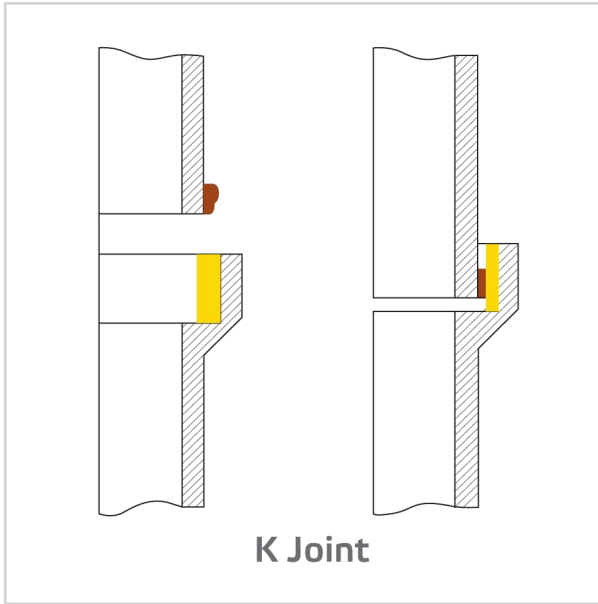


Elastic jointing system on vitrified clay pipes & fittings

All clay pipes and fittings are supplied with built-in flexible joints. These joints will provide a completely tight sealing and are specifically designed to comply to the same requirements as pipes and fittings. The (L) joints system as well as the (K) system are guaranteed to comply to all requirements with regard to chemical resistance (in the pH range 2 to 12), ageing, flexibility and physical strength.

نظام الربط المرن للأنابيب الفخارية وتوصيلاتها

تزود الأنابيب الفخارية وتوصيلاتها بمفاصل مرنة مصممة لربط الأنابيب بعضها ببعض بصورة محكمة وصفات هذه المفاصل تتجانس مع مزايا الأنابيب نفسها، وهناك نوعان من المفاصل: مفصل (L) ومفصل (K)، وهي تلائم كافة الاستعمالات، وتقاوم كافة درجات تركيز الأحماض والقلويات ما بين (٢-١٢)، ولها عمر طويل، وتتميز بمرونة ومتانة عالية.

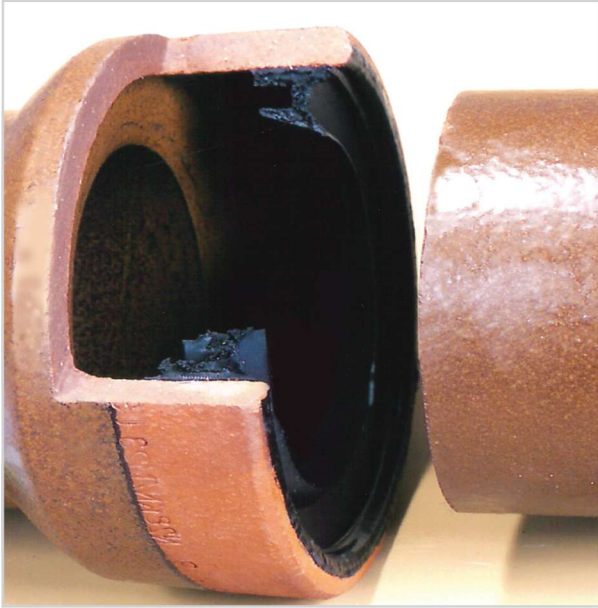


"L" joint (One element joint) to jointing system "F"

Pipes up to nominal diameter of 150 mm. are provided with a sealing element made of caoutchouc elastomer, which is fitted into the socket and fixed with a specially designed resin. The jointless spigot has just to be pushed into the socket after applying some of the special lubricant.

مفصل "L" (ذو قطعة واحدة) حسب نظام الوصلة المرنة "F"

تزود الأنابيب الفخارية حتى قطر ١٥٠ ملم بحلقة مطاطية مرنة تثبت داخل رأس الأنبوب بغراء خاص مصمم لهذا الغرض، ويتم التوصيل بدفع نهاية الأنبوب داخل رأس الأنبوب الآخر بعد إضافة قليل من الشحم الخاص بذلك.



"K" joint (Two element joint) to Jointing system "C"

Pipes with nominal diameter of 200 mm and above are provided with sealing elements made of polyurethane which are casted at the spigot end and inside the socket. Both pieces when pushed together after applying the lubricant provide a completely tight joint.

مفصل "K" (ذو قطعتين) حسب نظام الوصلة المرنة "C"

تزود نهايتي كل الأنابيب الفخارية وتوصيلاتها من قطر ٢٠٠ ملم وما فوق بمواد مصنوعة من البولي يورثين، تكون على شكل حلقة مطاطية في نهاية الذيل وتبطين داخلي صلب للرأس، ويتم التوصيل بدفع نهاية الأنبوب داخل الرأس بعد إضافة الشحم للحصول على ربط محكم.

